



2007

19

13

“

”

.



# Deuxième rapport du suivi de la précampagne électorale

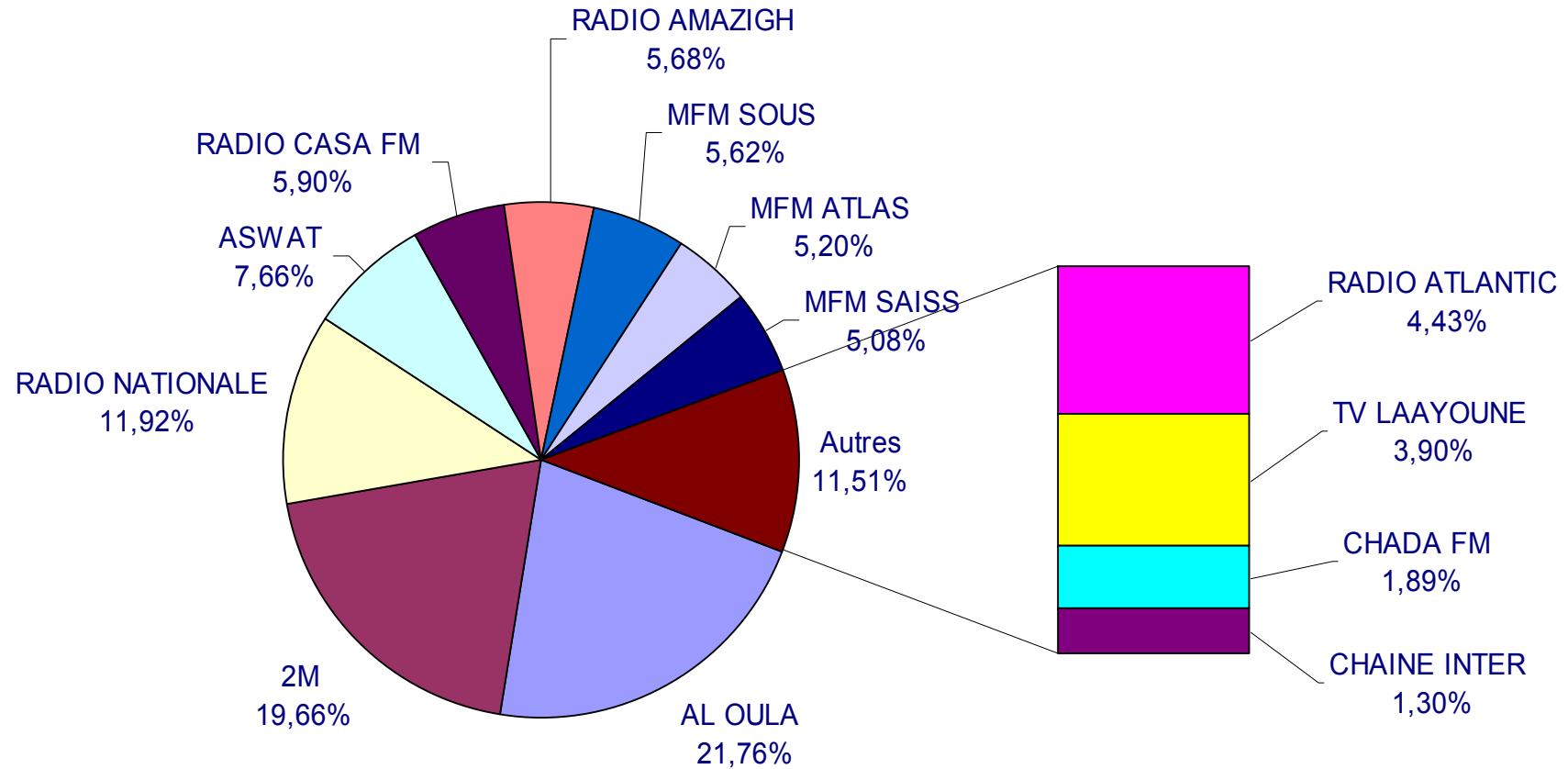
**Période du 13 juin au 19 Août 2007**

**Présenté par le Pr. Nouredine Affaya Coordinateur du  
« Groupe de Travail Pluralisme »**

### Les durées d'antenne totales par chaînes TV et stations radiophoniques

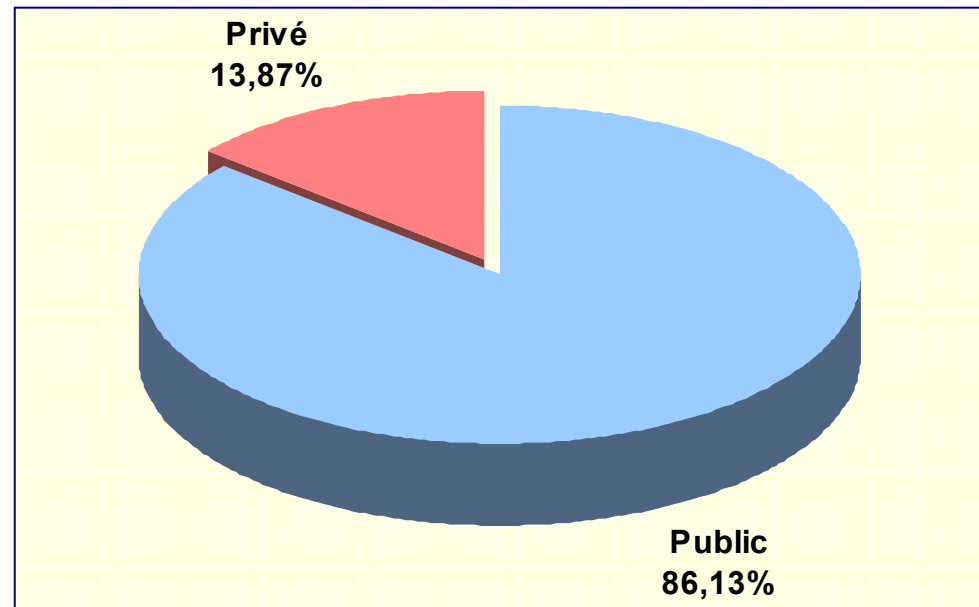
chaînes TV / stations radiophoniques	Durée total	%
AL OULA	36:36:13	21,76
2M	33:05:04	19,66
RADIO NATIONALE	20:03:06	11,92
ASWAT	12:53:18	7,66
RADIO CASA FM	09:55:53	5,90
RADIO AMAZIGH	09:33:34	5,68
MFM SOUS	09:27:47	5,62
MFM ATLAS	08:45:17	5,20
MFM SAISS	08:32:52	5,08
RADIO ATLANTIC	07:26:53	4,43
TV LAAYOUNE	06:33:17	3,90
CHADA FM	03:10:38	1,89
CHAINE INTER	02:10:54	1,30
<b>Total</b>	<b>168:14:46</b>	<b>100%</b>
<b>Durée d'antenne totale au 13/07/2007 :</b>	<b>48:48:06</b>	

## Les durées d'antenne totales par chaînes TV et stations radiophoniques

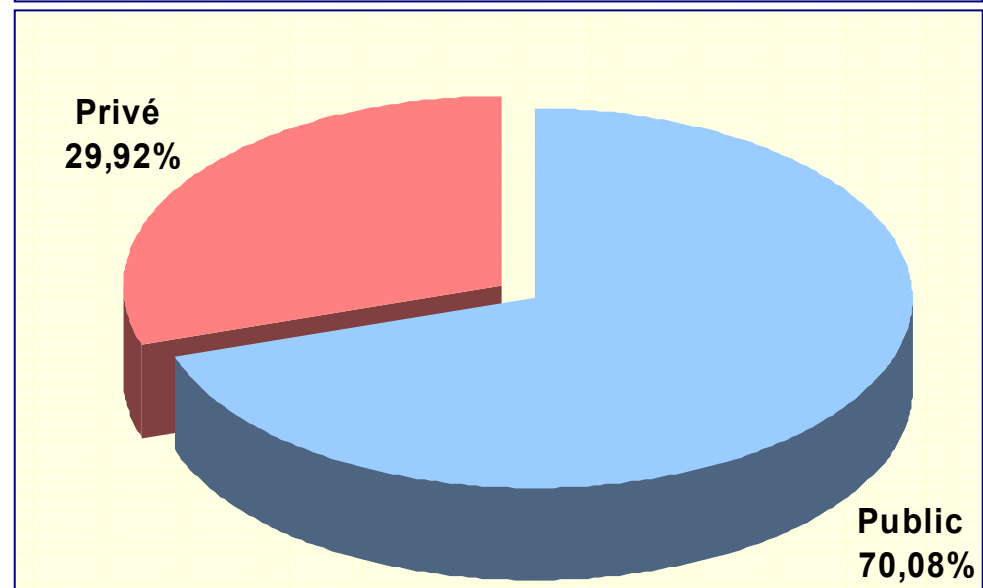


## Répartition du temps d'antenne par médias audiovisuels publics et privés

Période du  
13/06/2007 au 13/07/2007



Période du  
13/06/2007 au 19/08/2007



## Accès des partis politiques par groupe, Chaînes TV et station radiophoniques

Support	Catégorie 1 (8 Partis)	Catégorie 2 (8 Partis)	Catégorie 3 (16 Partis)	Total (32 Partis)
AL OULA	8	8	16	32
RADIO AMAZIGH	8	8	16	32
RADIO NATIONALE	8	8	16	32
2M	8	8	15	31
CHAINE INTER	8	8	14	30
RADIO ATLANTIC	8	6	12	26
MFM ATLAS	8	7	8	23
RADIO CASA FM	8	7	8	23
MFM SAISS	8	6	8	22
MFM SOUS	8	6	8	22
TV LAAYOUNE	7	6	8	21
ASWAT	8	6	5	19
CHADA FM	3	2	0	5

## Nombre d'intervenants par groupe de partis, Chaînes TV et station radiophoniques

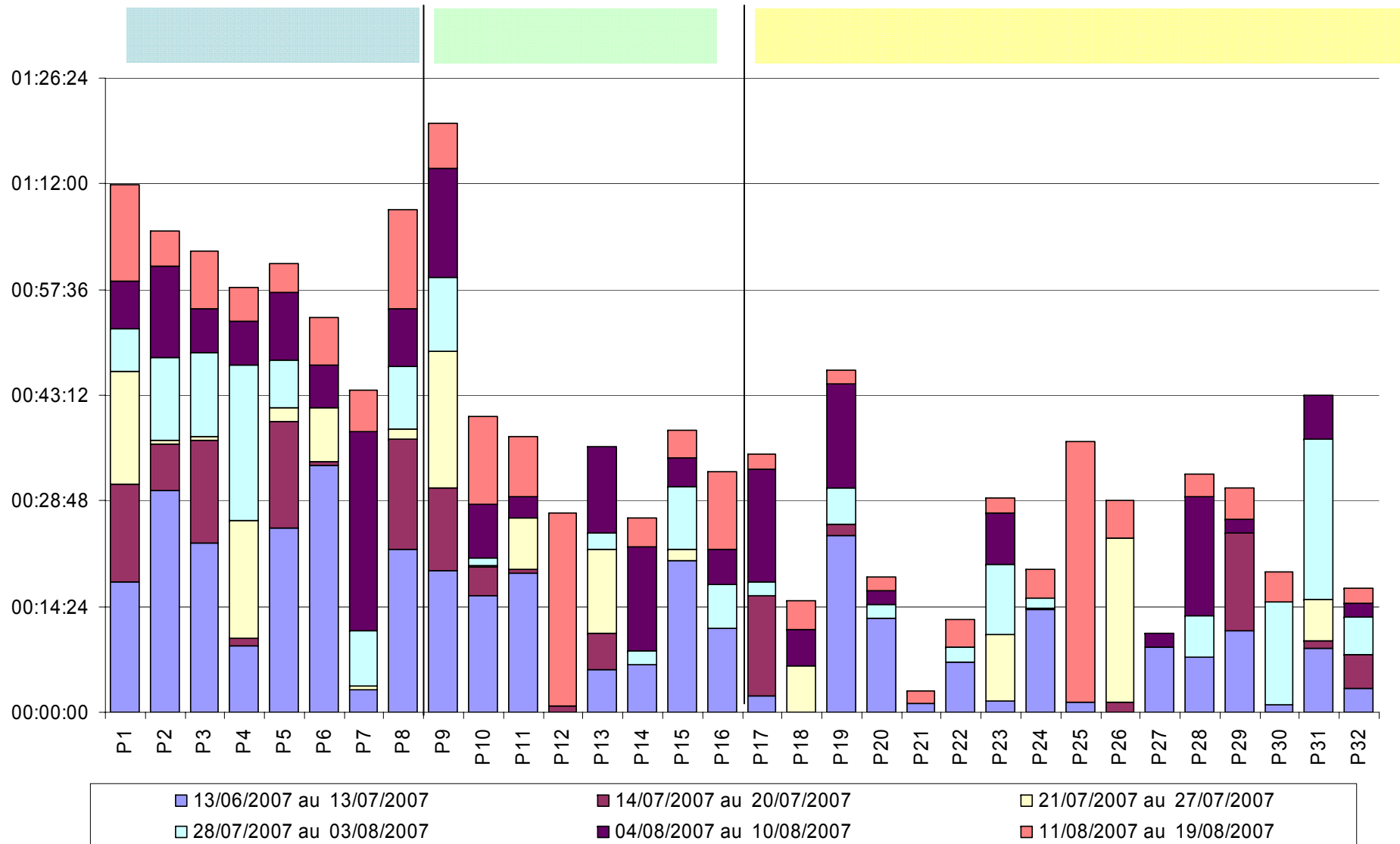
Support	Catégorie 1	Catégorie 2	Catégorie 3	Total
AL OULA	127	71	88	<b>286</b>
RADIO NATIONALE	111	69	72	<b>252</b>
RADIO AMAZIGH	51	51	68	<b>170</b>
2M	80	34	35	<b>149</b>
RADIO ATLANTIC	36	16	28	<b>80</b>
RADIO CASA FM	42	14	16	<b>72</b>
MFM SOUS	40	12	16	<b>68</b>
CHAINE INTER	22	18	24	<b>64</b>
MFM ATLAS	34	16	14	<b>64</b>
MFM SAISS	34	12	16	<b>62</b>
ASWAT	17	12	10	<b>39</b>
TV LAAYOUNE	8	6	11	<b>25</b>
CHADA FM	6	4	0	<b>10</b>





# Radio Nationale

## Évolution hebdomadaires des durées d'antenne cumulées



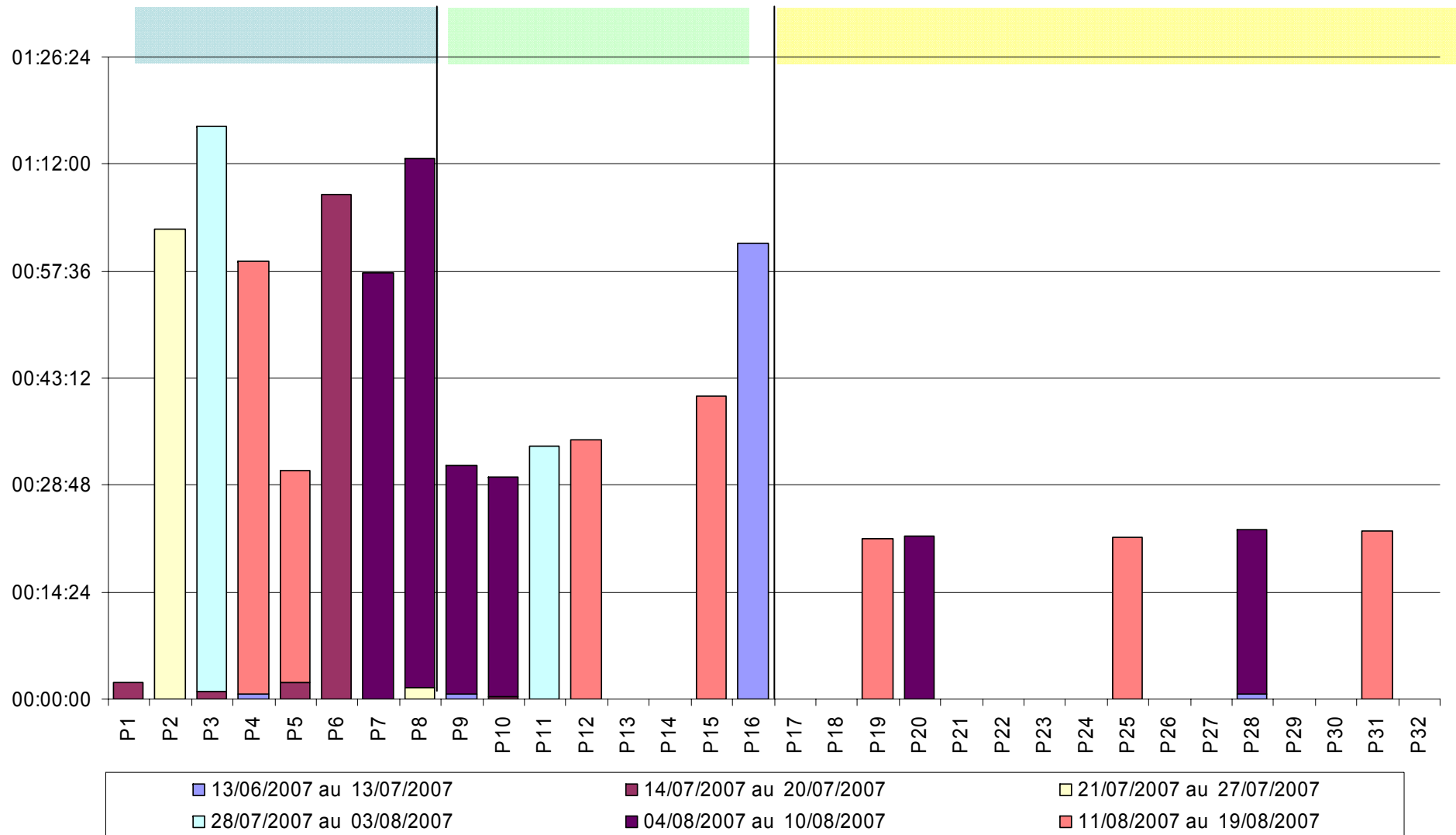






# ASWAT

## Évolution hebdomadaires des durées d'antenne cumulées



## Premièrement

Que la communication audiovisuelle, en période pré électorale a donné l'occasion aux citoyens de prendre connaissance de nombreux courants et tendances et leaders politiques

Nombre d'intervenants:

578

عدد المتدخلين :

Nombre d'intervenants au premier mois :

207

عدد المتدخلين في الشهر الأول :

Durée globale :

168:14:46

المدة الإجمالية :



## Deuxièmement

Que l'adoption d'une période préélectorale a instauré des rendez vous importants avec une cadence de programmation plus intense, dans l'animation de l'opération politique

Durée moyenne d'intervention quotidienne :  
par rapport à 01:34:27 le premier mois

**02:28:36**

معدل التدخلات في اليوم :  
مقابل 01:34:27 في الشهر الأول

Nombre du programmes politiques :

**42**

au lieu de 24 le premier mois

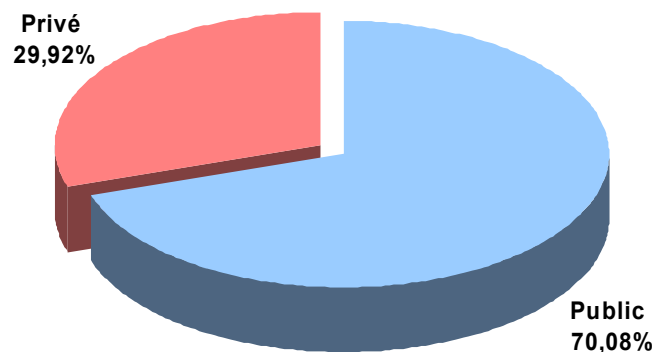
عدد البرامج السياسية :

بدل 24 في الشهر الأول



## Troisièmement

Que les médias audiovisuels, notamment publics, ont positivement interagi, durant cette période, avec la décision du CSCA instituant la période préélectorale





---

## Quatrièmement

**Que l'ensemble des partis a profité d'un accès fluide au médias audiovisuel,  
ce qui conforte le rôle de ces médias dans l'exercice du pluralisme d'opinion  
en toute liberté**



.14.07

---

## Cinquièmement

Que les radios privés, qui ont fait le choix de participer à l'animation de cette période, ont progressivement respecté la décision du CSCA n°14-07.

